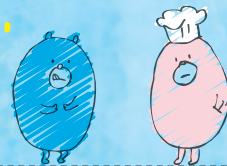


# 京和ガス料理教室

申込期間

3月分 2.1[木]~2.10[土]

4月分 3.1[木]~3.10[土]



## 京和ガス料理教室申込用紙

FAX 04-7178-5121

下記必要事項を記入の上、FAXにてお申し込み下さい。この用紙をコピーして、ひと月ごとにご使用ください。  
 応募期間外の受付は行っておりません。お手数ですが、各月ごとにお申し込みください。

ご希望	月	日	コース名				
	月	日	コース名				
コース	月	日	コース名				
	月	日	コース名				
フリガナ	フリガナ			フリガナ	フリガナ		
お名前	様			お名前	様		
ご住所	ご住所			ご住所	ご住所		
電話番号	※日中のご連絡が可能な お電話番号をご記入ください。			電話番号	※日中のご連絡が可能な お電話番号をご記入ください。		
性別	男・女	年齢	歳	性別	男・女	年齢	歳
当社料理教室を受講したことはありますか?	ある・ない			当社料理教室を受講したことはありますか?	ある・ない		
京和ガスをご使用ですか?	はい・いいえ			京和ガスをご使用ですか?	はい・いいえ		

▶親子教室、夫婦の回など、  
必ずご記入下さい。

### 3.3[土] ファミリークッキング専用申込用紙

①保護者（代表者）必ずご記入ください

フリガナ	フリガナ		
お名前	様		
ご住所	ご住所		
電話番号	※日中のご連絡が可能な お電話番号をご記入ください。		
性別	男・女	年齢	歳
当社料理教室を受講したことはありますか?	ある・ない		
京和ガスをご使用ですか?	はい・いいえ		

②保護者 必ずご記入ください

フリガナ	性別	男・女
お名前	年齢	歳

③お子様

フリガナ	性別	男・女
お名前	年齢	歳
	年生	

④お子様

フリガナ	性別	男・女
お名前	年齢	歳
	年生	

⑤お子様

フリガナ	性別	男・女
お名前	年齢	歳
	年生	

申し込む	
FAX	上記申込用紙をご記入の上、FAXにてお申し込みください。
はがき	上記申込用紙の必要事項をご記入の上、ご郵送ください。
	郵送先 〒270-0114 千葉県流山市東初石6-186-150 京和ガス株式会社 おたかの森ビル 料理教室
HP	当社ホームページの応募フォームよりご応募ください。 <a href="http://www.keiwagas.co.jp">http://www.keiwagas.co.jp</a> 京和ガス料理教室 検索

当社にて抽選

落選した方

自動的にキャンセル待ち  
キャンセル受付・ご連絡先  
京和ガスショールーム G・more  
TEL 04-7178-5120  
(営業時間 9:00~17:00)

※キャンセル等お問い合わせは営業時間内とさせていただきます。  
※キャンセル待ちの追加受付は、FAXまたは窓口にてお申し込みください。

当選した方

応募締切日後10日前後に  
郵送にて当選をお知らせ

- 受講料
- エプロン
- 室内履き
- 筆記用具

当日のお持ち物

- 取得した個人情報料理教室の運営以外には使用いたしません。
- 料理教室へのお申し込みは、お一人様につき1ヵ月4回までとさせていただきます。
- グループでお申し込みの場合は、2名様までとさせていただきます。
- お申し込みの不備があった場合は、ご案内いたしかねます。
- 教室開始30分前より受付を行います。
- 食材調達等の都合によりメニューが変更になる場合がございます。

- 参加にあたっての注意事項
- 受講料は当日窓口にてお支払いいただきます。
  - キャンセルされる場合は、2日前までにご連絡ください。(事前にご連絡のない場合は、今後料理教室に参加いただけなくなる可能性がございます。)
  - ご参加は、18歳以上の方が対象となります。(親子教室・お子様対象の教室を除く)
  - 親子の回は、5歳~小学6年生までのお子様を対象とさせていただきます。

- お申し込み者が一定に達しない場合は、開催を取りやめる場合がございます。
- 親子教室はお子様のお名前等をご同伴者記入欄にご記入下さい。
- 託児所はございませんので、お子様連れのご参加はご遠慮下さい。
- 他のお客様への迷惑行為、または当社からのお願いに対し、ご協力いただけなかった場合には、退出をお願いする場合がございます。

京和ガス株式会社

ジー・モア KEIWA GAS SHOWROOM more

千葉県流山市東初石 6-186-150  
TEL 04-7178-5120 FAX 04-7178-5121